

FOREX
EXCHANGE

俺のMT4

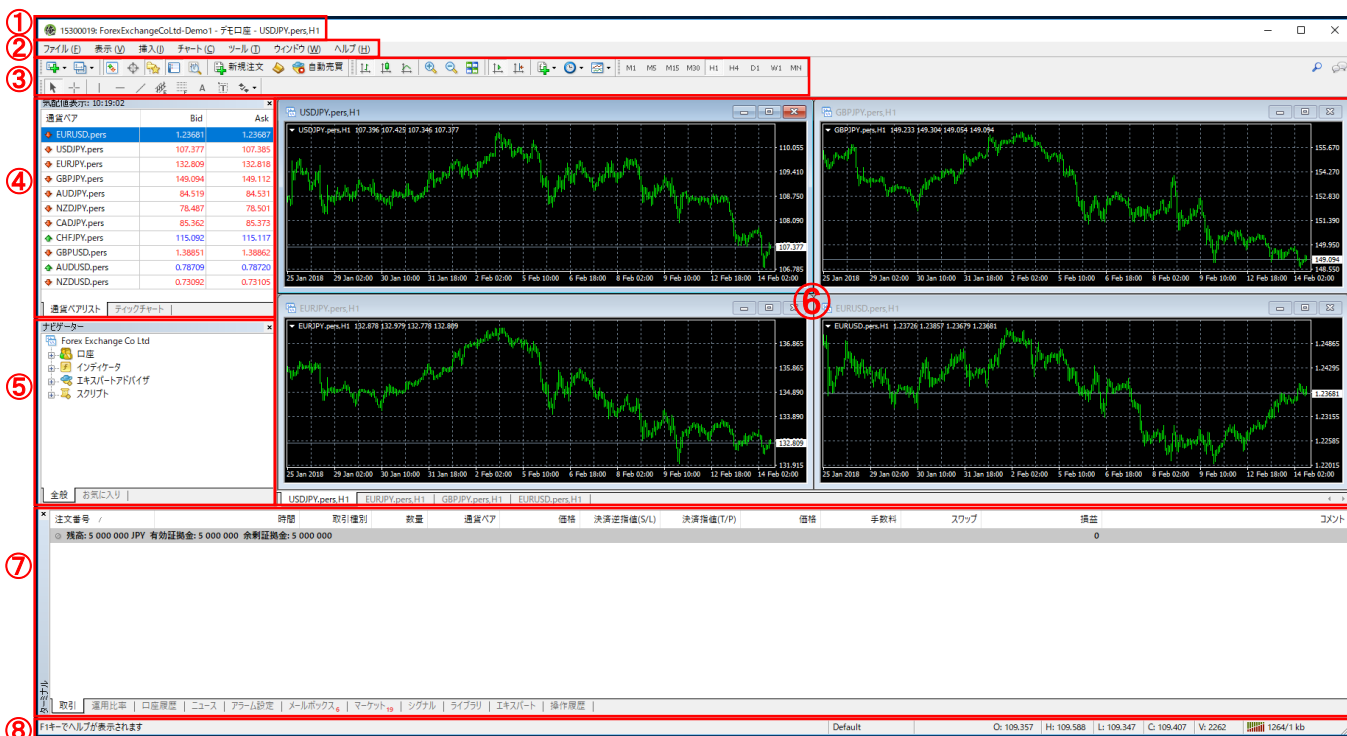
操作マニュアル

俺のMT4 初期設定画面ガイド

俺のMT4 初期設定画面ガイド

MT4の初期設定画面は下記の様に構成されています。

お客様は各画面を自由に動かすことができ、お好みのレイアウトにご変更いただけます。



① タイトルバー	操作中の口座番号などが表示されます。デモ口座でのお取引時には、「Demo Account」と表示されます。実際の注文時などはデモ口座かライブ口座か確認してから操作してください。
② メニューバー	主な機能はこちらから操作が可能です。
③ ツールバー	チャートの操作やEAの起動など、各アイコンのツールを使用できます。
④ 気配値表示ウィンドウ	通貨ペアのレート表示、ティックチャートの表示が可能です。表示する通貨ペアの表示/非表示切り替えや通貨ペアの並び順もここから設定できます。
⑤ ナビゲーターウィンドウ	利用している口座やインディケーターの一覧などを確認できます。また、インディケーターをチャートウィンドウにドラッグ&ドロップする事で簡単にチャートに反映する事も可能です。
⑥ チャートウィンドウ	チャートを表示します。ツールバーでの設定などはアクティブになっているウィンドウに対して設定されます。
⑦ ターミナルウィンドウ	取引履歴やポジションの確認などが表示されます。
⑧ ステータスウィンドウ	右下にシステムとの接続状況などが表示されます。右下に「回線不通」と表示されている場合はシステムとの接続が行えていないため、インターネットとの接続やログイン状況などをご確認ください。

ログイン・パスワード変更方法

ログイン方法

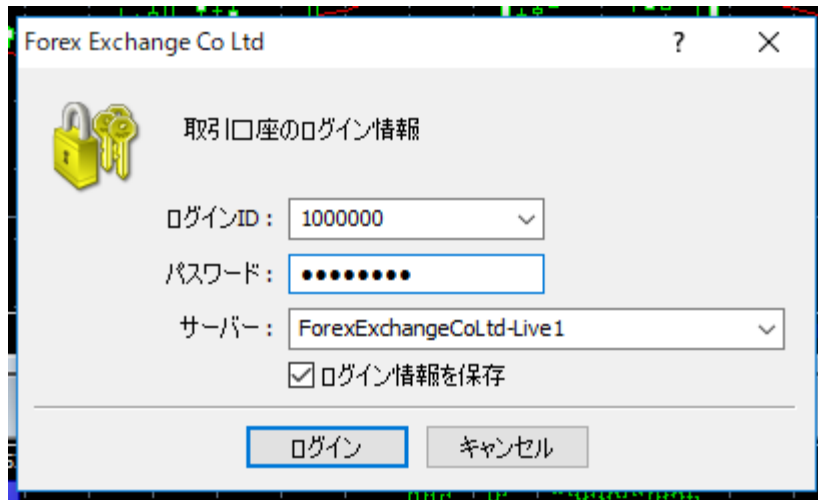
デスクトップに作成された【俺のMT4】のアイコンをダブルクリックしてください。



【俺のMT4】上のファイルタブより「取引ログイン」を選択してください。



ログイン画面が表示されましたら、弊社より書面でお送りさせていただいた「ログインID」「パスワード」を入力後、サーバー【ForexExchangeCoLtd-Live1】を選択し「ログイン」をクリックしてください。



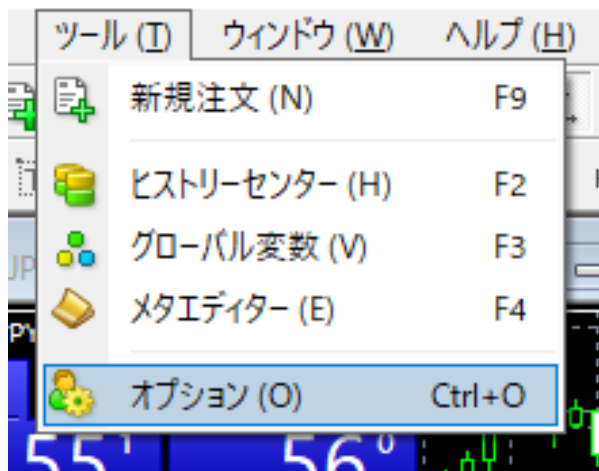
ログイン後は、画面右下に接続状況が表示されます。



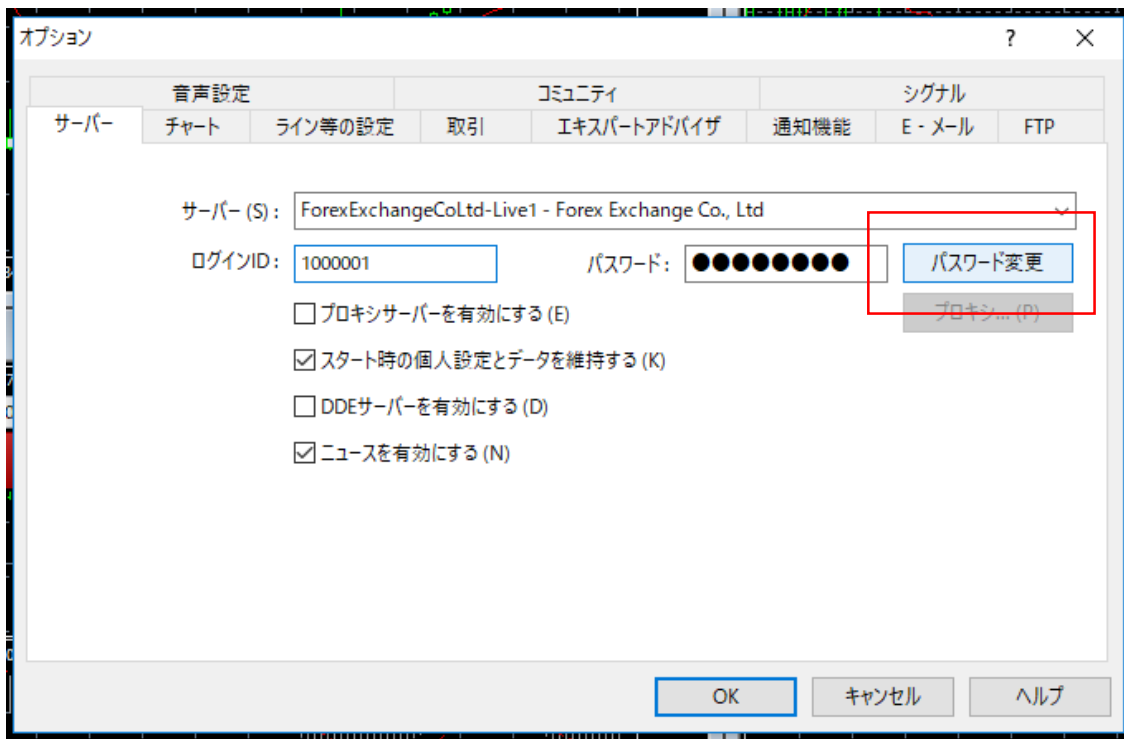
※ログインに失敗した場合は、画面右下に「無効な口座」や「回線不通！」と表示されます。

パスワード変更方法

俺のMT4にログイン後、ツールタブより「オプション」を選択してください。



サーバータブ内の「パスワード変更」をクリックしてください。



下記項目に必要な情報を入力し、「OK」をクリックしてください。

パスワードの変更

パスワードは十分に複雑であり、5文字以上で、次の3種類のうち2種類以上を用いること。- 大文字、小文字、数字

ログインID:

現在のパスワード: マスターパスワードであること

マスターパスワードの変更
 パートナー(閲覧専用)パスワード

新しいパスワード: 確認:

OK キャンセル



① ログインID	口座番号が表示されます。 ※上記表示分は消してありますが、 お客様の画面ではご自身の口座番号が表示されます。
② 現在のパスワード	現在のパスワードを入力ください。
③ マスターパスワードの変更	チェックを入れてください。
④ 新しいパスワード	新しいパスワードを入力ください。
⑤ 確認	確認のため、再度新パスワードを入力ください。

※新しいパスワードには「ローマ字小文字」、「ローマ字大文字」及び「数字」のうち、少なくとも2種類をご使用いただき、5文字以上のものをご指定いただく必要があります。

※不適切なパスワードを入力しますと、「OK」をクリックしても反応しません。



パスワードの変更が完了しますと、オプション画面に新パスワードと同じ数の●が表示されます。

